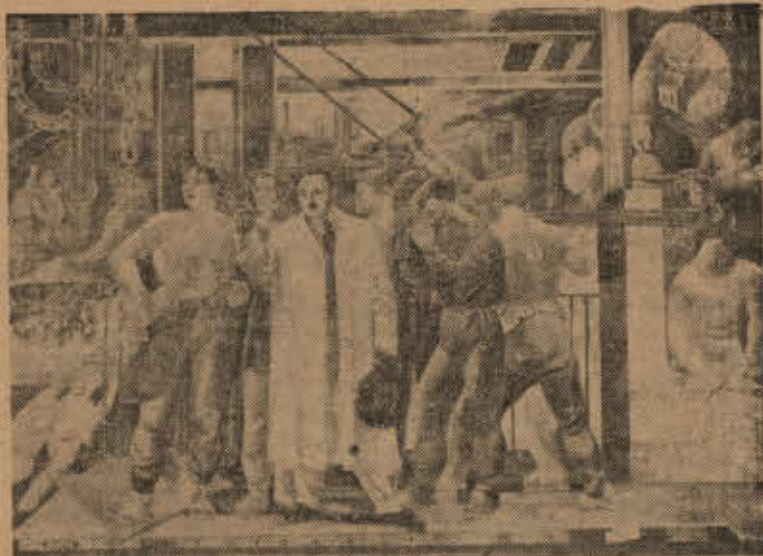


# życiowa prawda

W kilku słowach  
o formalizmie i realizmie



Obraz „Prezydent Bierut“ malarzy poznańskich Łucji i Józefa Oźminów, wystawiony będzie na tegorocznym salonie ogólnopolskim w Muzeum Narodowym.

**F**ORMALIZMEM lub inaczej modernizmem nazywamy ten cały okres sztuki mieszczańskiej, impresjonizmu i postimpresjonizmu z końca XIX i początku XX wieku, a ponadto różnego rodzaju „futuryzmy“, „kubizmy“, „abstrakcjonizmy“, „nadrealizmy“ i t. d.

Formalistyczne dzieło sztuki, to takie, którego głównym celem jest rozwiązywanie i ukazywanie techniczno-formalnych spraw sztuki.

Formaliści rozkoszują się i smakują w wyrafinowanych zestawieniach plam barwnych — w niezwykłych i niemal akrobatycznych układach, kompozycjach i konstrukcjach brył i płaszczyzn dzieła sztuki. Formaliści kierują się zasadą forma dla formy, kolor dla koloru, plama dla plamy i t. d. — czyli prosto sztuka dla sztuki. Formalistyczne dzieło sztuki miało dawać sensoryjne przeżycia artystyczne t. zw. rozkosze czystego wstrząsu estetycznego. Sztuka miała być

„czysta“ i wolna od wszelkich ludzkich idel i humanistycznych społecznych treści i tematów: wolna od pierwiastków ludowych i narodowych. Formalizm odrywał twórców od życia i od mas ludowych.

**W**PRZECIWIENSTWIE do formalizmu realizm w sztuce łączy się z życiem społecznym. Człowiek i jego sprawy są głównym ośrodkiem zainteresowań i motorem twórczych poczynań artystów. Realistyczne dzieło sztuki daje pogłębione i syntetyczne wrażenie rzeczywistości — daje artystyczną prawdę życia.

Ludzie i przedmioty zachowują swój rzeczywisty kształt fizyczny i cechy swego środowiska społecznego.

Również życie duchowe, charakter i moralna postawa bohaterów, dzieła jest wypukłona realistycznie — prawdziwie, przez artystyczne ujęcie treści i tematu dzieła, ujawnia się przy tym ideowa postawa twórcy do otaczającego życia.

I właśnie przez te zasadnicze wymienione cechy, realistyczna twórczość artystyczna jest społeczna i humanistyczna — jest zrozumiała i czytelna dla wszystkich. Należą do niej najwybitniejsi realści — to Matejko, Aleksander Giermski, Chełmoński, Szermentowski, Kostis, Wlerussz - Kowalski, Pękalski i wielu innych.

Nasza epoka, dążąca do społecznego życia i do sprawiedliwości społecznej i pokoju, kształtuje realizm socjalistyczny.

JERZY BAURSKI

## ONIA POLSKA

skonały jest również temat główny Finału. Wybuchowy temperament tej części rozszalała jednak nieco zwartość formy, cechującą część poprzednią.

Najeżona karkołomnymi trudnościami partia fortepianowa koncertu stanowi ciężki egzamin dla solisty. Pianistka Ma-

Demuski