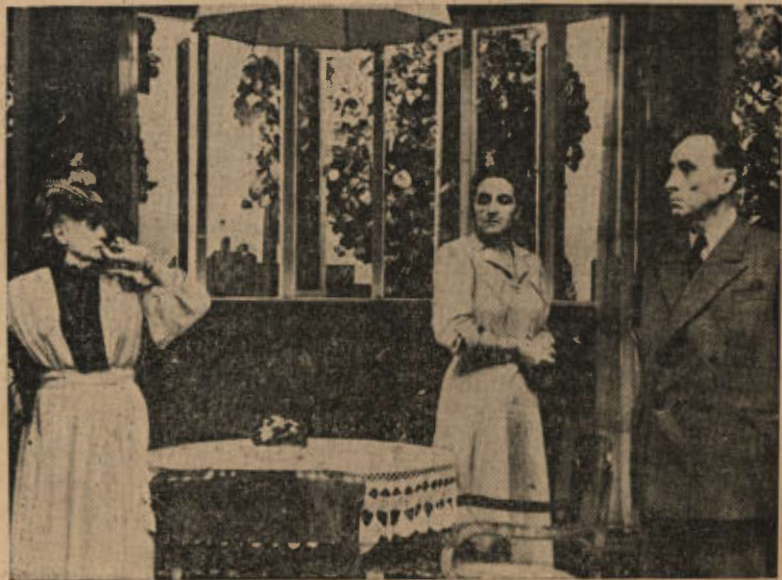


„Odwety” Leona Kruczkowskiego w Teatrze Polskim



Stoją (od lewej): M. Duleba (Lemko), Zofia Małynicz (Sabina), G. Buszyński (Jagmin).

»Odwety« L. Kruczkowskiego w Państwowym
Teatrze Polskim w Warszawie



Małynicz i Sokółowska

fot. F. A. Kaczkowski