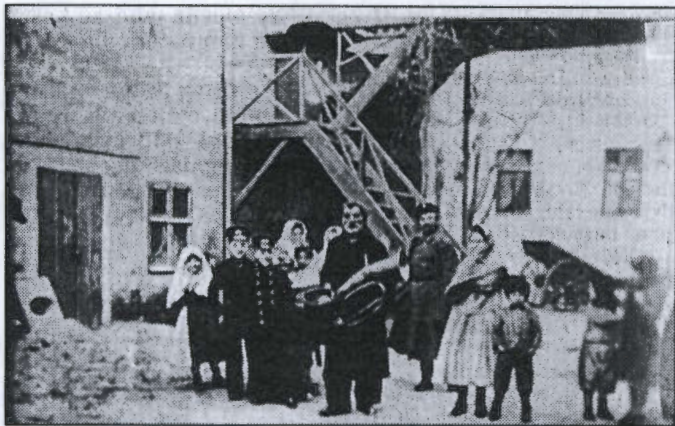


PROPONUJEMY

Odessa Izaaka Babela



Tak wyglądały zaułki i postacie odeskiej Mołdawanki za czasów Izaaka Babela.

Reprodukcja: Mariusz Czulczyński

Premiera spektaklu „Zmierzch” we wrocławskim Teatrze Współczesnym połączona została z otwarciem wystawy fotografii starej i nowej Odessy. Autor sztuki, Izaak Babel, umie-

ścił jej akcję właśnie w Odessie początku XX wieku. W programie przedstawienia czytamy, iż rozgrywa się ono w 1913 roku.

Na ekspozycji, prezentowanej w foyer Teatru Współczesnego znalazły się fotokopie archiwalnych fotografii z Muzeum Literatury i Muzeum Historycznego w Odessie oraz współczesne zdjęcia ukochanego miasta Babela. Prezentują one nie tylko stan niegdysiejszy i dzisiejszy zabytkowych budowli i zaułków, lecz także scenki rodzajowe i postacie typowe dla Mołdawanki z okresu lat dwudziestych. Wśród tego krajobrazu i tych osób poruszał się Izaak Babel. W nich szukał pierwowzorów bohaterów, którzy następnie pojawili się w „Zmierzchu” i jego licznych opowiadaniach.

new