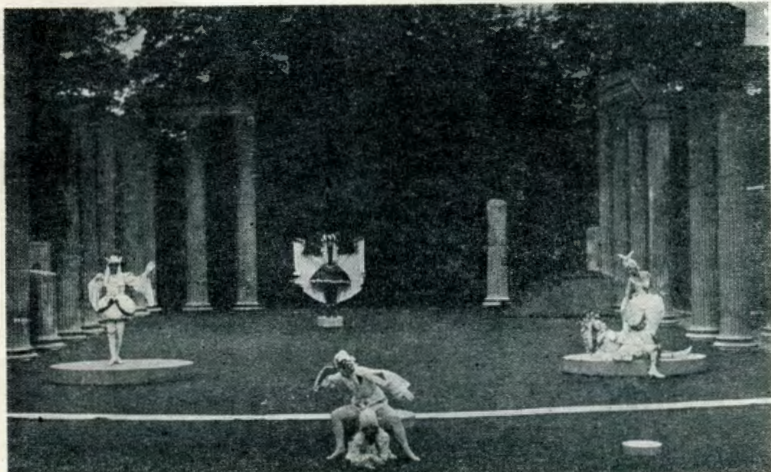


59/60

## „KRÓL W KRAJU ROZKOSZY“ *Franciszka Zabłockiego*

1 lipca br. warszawski Teatr Powszechny w Teatrze na Wyspie w Łazienkach wystąpił z premierą sztuki *Franciszka Zabłockiego „Król w kraju rozkoszy“*, którą drukowaliśmy w nrze 6/1960.

Reżyseria: Wanda Laskowska. Scenografia: Krzysztof Pankiewicz. Opracowanie muzyczne: Karol Stromenger. Plastyka ruchu: Witold Gruca. (fot. F. Myszkowski)



ALZOR Prawda, że was niejednej odjąłem napaść;  
Lądem, abyście w ziemne nie wpadli przepaść,  
Mocą moją dźwignąłem w powietrzną dzielnicę...

(Sztufada — Edmund Karwański, Alzor — Tadeusz Czechowski, Barasz — Tadeusz Janczar, Gamoń — Andrzej Tomecki, Filander — Bogdan Krzywicki, Ludwila — Janina Nowicka)



FILANDER Ja rycerz wędrujący; w tym pięknym obrazie  
Bogini moja.

BARASZ A my tej bogini pazole.

(Barasz — Tadeusz Janczar, Filander — Bogdan Krzywicki, Ludwila — Janina Nowicka, Gamoń — Andrzej Tomecki)



SZTUFADA

... aby apetyt umorzyć

Dość jest w górę nos zadrzeć i usta otworzyć.

GAMOŃ Patrz, waszmość, ja otwieram, przecież nic nie czuję...

Jak tylko to, że mi wiatr po gębie plądruje.

(Barasz — Tadeusz Janczar, Sztufada — Edmund Karwański, Gamoń — Andrzej Tomecki)

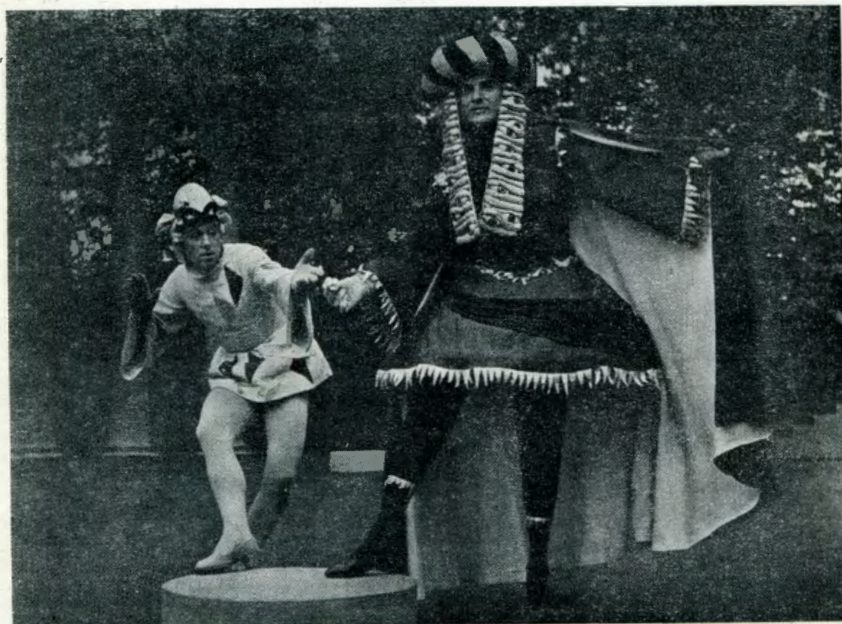


KRÓL Humorek, skrzywienie się... im trudniej tym smaczniej...

(Ludwila — Janina Nowicka, Król — Ryszard Barycz)



KRÓL Powtarzam, on natychmiast do więzienia, a ta  
 Ma tam pójść, gdzie sypialna moja jest komnata.  
 (Król — Ryszard Barycz, Sztufada — Edmund Karwański, Ludwila — Janina Nowicka,  
 Frykasy — Leszek Ostrowski)



BARASZ A jak ja wzięwszy pierścień pierwszy oszaleję?  
 (Barasz — Tadeusz Janczar, Alzor — Tadeusz Czachowski)



FELICJA Po pięćdziesiąt lat mamy obiedwie  
 Lecz aby nie myśłano, że w tym prawdy nié ma  
 Wiedzieć trzeba jakie jest tego kraju klima.  
 (Felicja — Maria Pawłowska, Placylla — Maria Seroczyńska)



BARASZ Monarcho! Uiszczam się w danym mi urzędzie,  
 Oto woda, może król pan rączki myć będzie.  
 (Gamoń — Andrzej Tomecki, Frykasy — Leszek Ostrowski, Ludwila — Janina Nowicka,  
 Król — Ryszard Barycz, Sztufada — Edmund Karwański, Barasz — Tadeusz Janczar)